

- 1
- 2
- 3
- 4
- 5
- 6
- 7
- 8
- 9
- 10
- 11
- 12
- 13
- 14
- 15
- 16
- 17
- 18

MATERIALE

Alluminio, finitura mat.
Viti e dadi in acciaio INOX AISI 304.

ESECUZIONI STANDARD

Suffissi per finitura superficiale:

- **BL**: colore naturale.
- **SW**: rivestimento resina epossidica resistente a raggi UV, colore nero RAL 9005.

CARATTERISTICHE E APPLICAZIONI

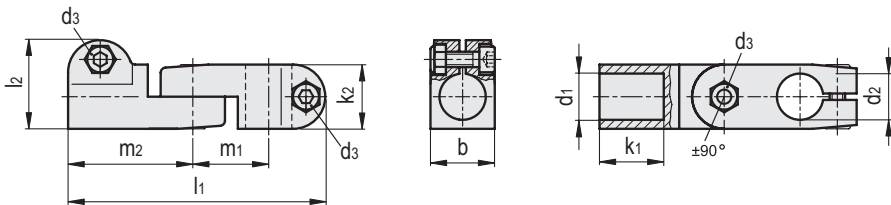
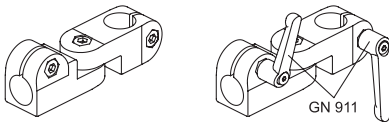
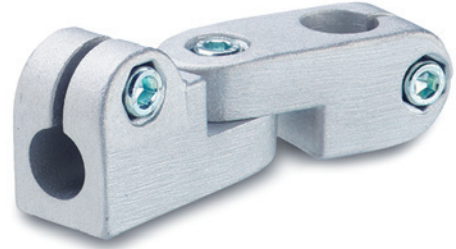
Il foro di fissaggio dei morsetti di collegamento GN 283 consente l'impiego ottimale con i tubi GN 990 (vedi pag. 1368).

I morsetti di collegamento GN 283 sono un assemblaggio dei morsetti GN 273 (vedi pag 1343) e GN 275 (vedi pag 1346).

Le viti di bloccaggio d_3 possono essere sostituite dal kit GN 911 (vedi pag. 1372).

ESECUZIONI SPECIALI A RICHIESTA

Diverse combinazioni di fori d_1 / d_2 .

**GN 283-BL**

Codice	Descrizione	b	d1	d2	d3	k1	k2	l1	l2	m1	m2	d3 Kit di serraggio	⚖️
GN.61711	GN 283-B12-B12-2-BL	25	12	12	M6	25	25	100	34.5	29.5	48.5	GN 911-M6-22	156
GN.61731	GN 283-B14-B14-2-BL	25	14	14	M6	25	25	100	34.5	29.5	48.5	GN 911-M6-22	140
GN.61751	GN 283-B16-B16-2-BL	25	16	16	M6	25	25	100	34.5	29.5	48.5	GN 911-M6-22	135
GN.61771	GN 283-B18-B18-2-BL	25	18	18	M6	25	25	100	34.5	29.5	48.5	GN 911-M6-22	127

GN 283-SW

Codice	Descrizione	b	d1	d2	d3	k1	k2	l1	l2	m1	m2	d3 Kit di serraggio	⚖️
GN.61716	GN 283-B12-B12-2-SW	25	12	12	M6	25	25	100	34.5	29.5	48.5	GN 911-M6-22	156
GN.61736	GN 283-B14-B14-2-SW	25	14	14	M6	25	25	100	34.5	29.5	48.5	GN 911-M6-22	140
GN.61756	GN 283-B16-B16-2-SW	25	16	16	M6	25	25	100	34.5	29.5	48.5	GN 911-M6-22	135
GN.61776	GN 283-B18-B18-2-SW	25	18	18	M6	25	25	100	34.5	29.5	48.5	GN 911-M6-22	127